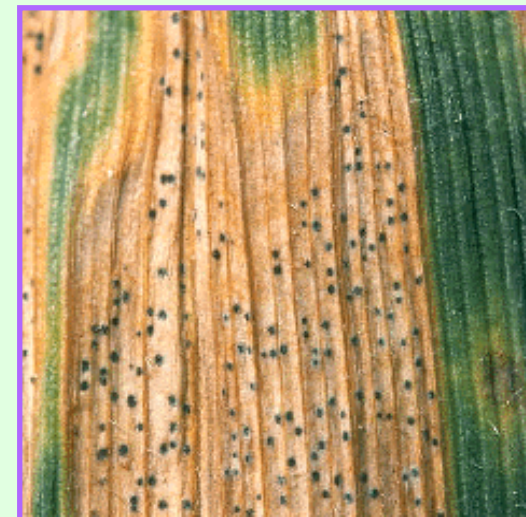




SEPTORIOSIS DEL TRIGO



Septoria tritici

Septoria nodorum

CLASIFICACIÓN TAXONÓMICA:

Eumicofita (Hongos verdaderos)

CLASE: Ascomicetos

SUBCLASE: Loculoascomicetos

ORDEN: Dothideales

FAMILIA: Dothideaceae

S. Tritici *S. nodorum*

GÉNERO: *Mycosphaerella* *Leptosphaeria*

ESPECIE: *M. graminicola* *L. nodorum*

HOSPEDANTES:

Trigo (duro y blando, > incidencia en T. duro)

Cebada

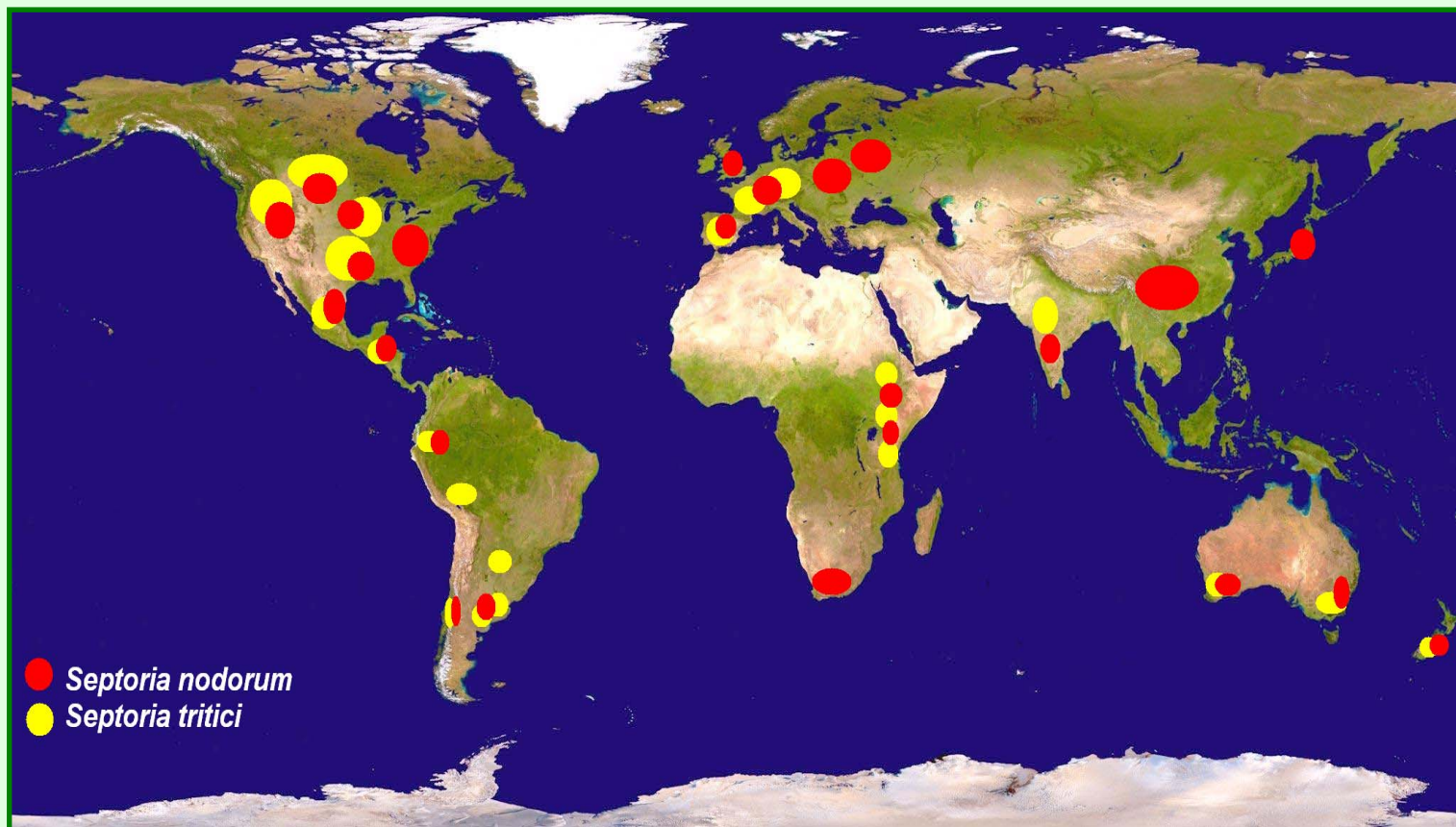
Centeno

Triticale (menos frecuente)

Gramíneas forrajeras (Algunas especies)

Adventicias gramíneas

DISTRIBUCIÓN MUNDIAL



CONDICIONES ÓPTIMAS DE DESARROLLO

TEMPERATURA ÓPTIMA:

18-22°C

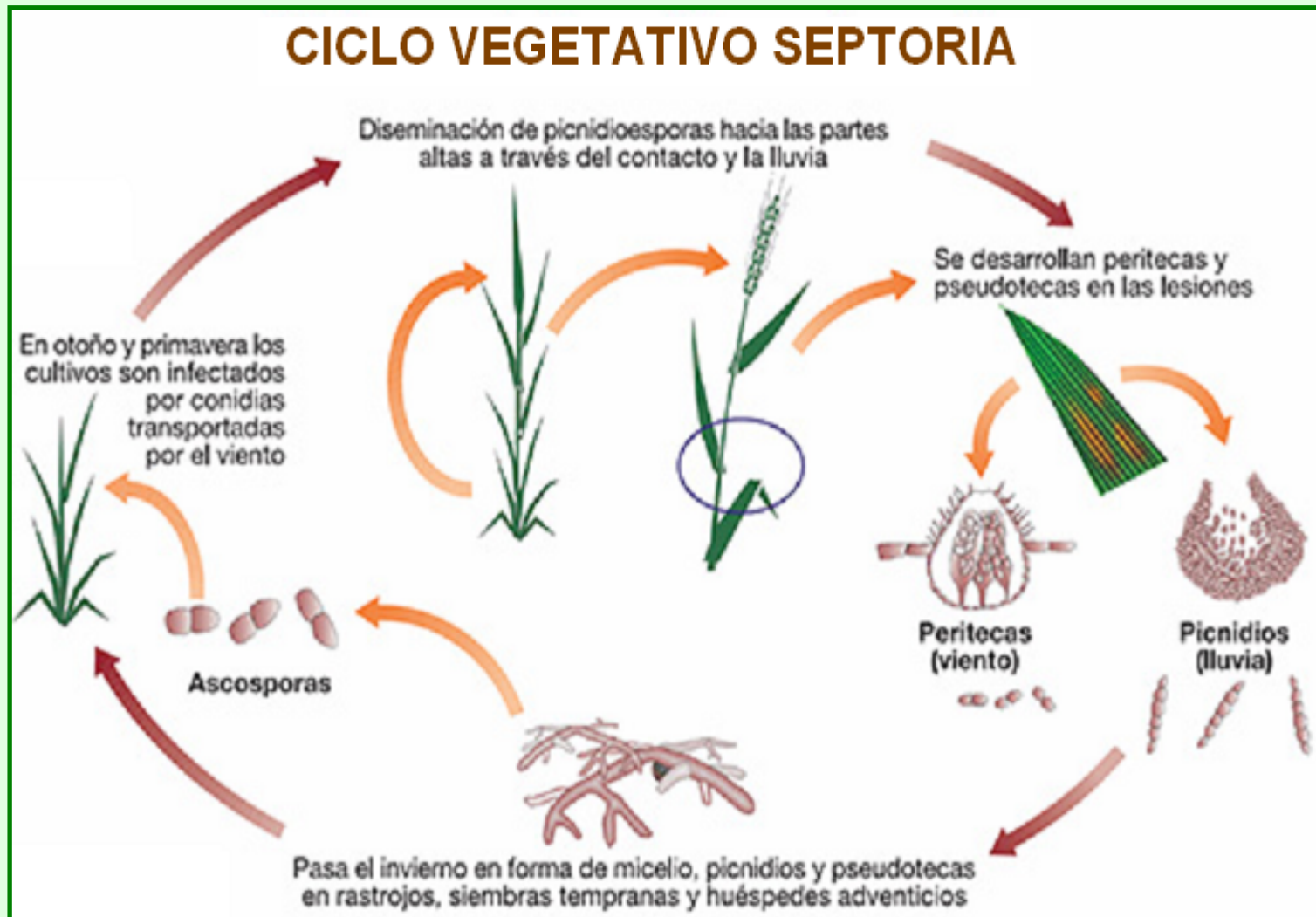
(La formación de PICNIDIOS se produce entre 7°C y 34°C)

HUMEDAD AMBIENTE:

90-100%

El periodo infeccioso oscila entre
2,5 y 17 días en función de la T^a,
no liberándose conidias por debajo del 90% de H.R.

CICLO BIOLÓGICO DE SEPTORIA



Septoria tritici

Forma asexual
(Anamorfo)

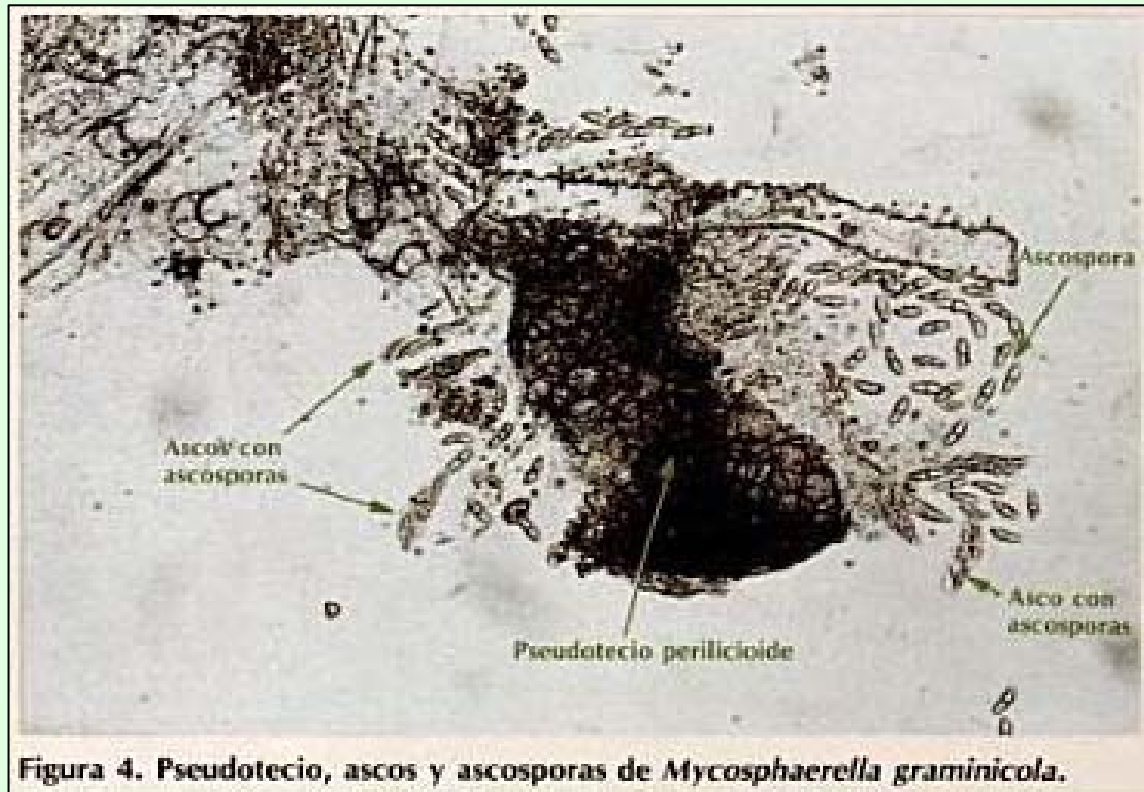


Figura 5. Picnidio y picnidiosporas de *S. tritici*.

PICNIDIO

PICNIDIOSPORAS

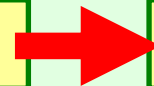
Mycosphaerella graminicola



Forma sexual
(Telemorfo)

Figura 4. Pseudotecio, ascos y ascosporas de *Mycosphaerella graminicola*.

PSEUDOTECIO



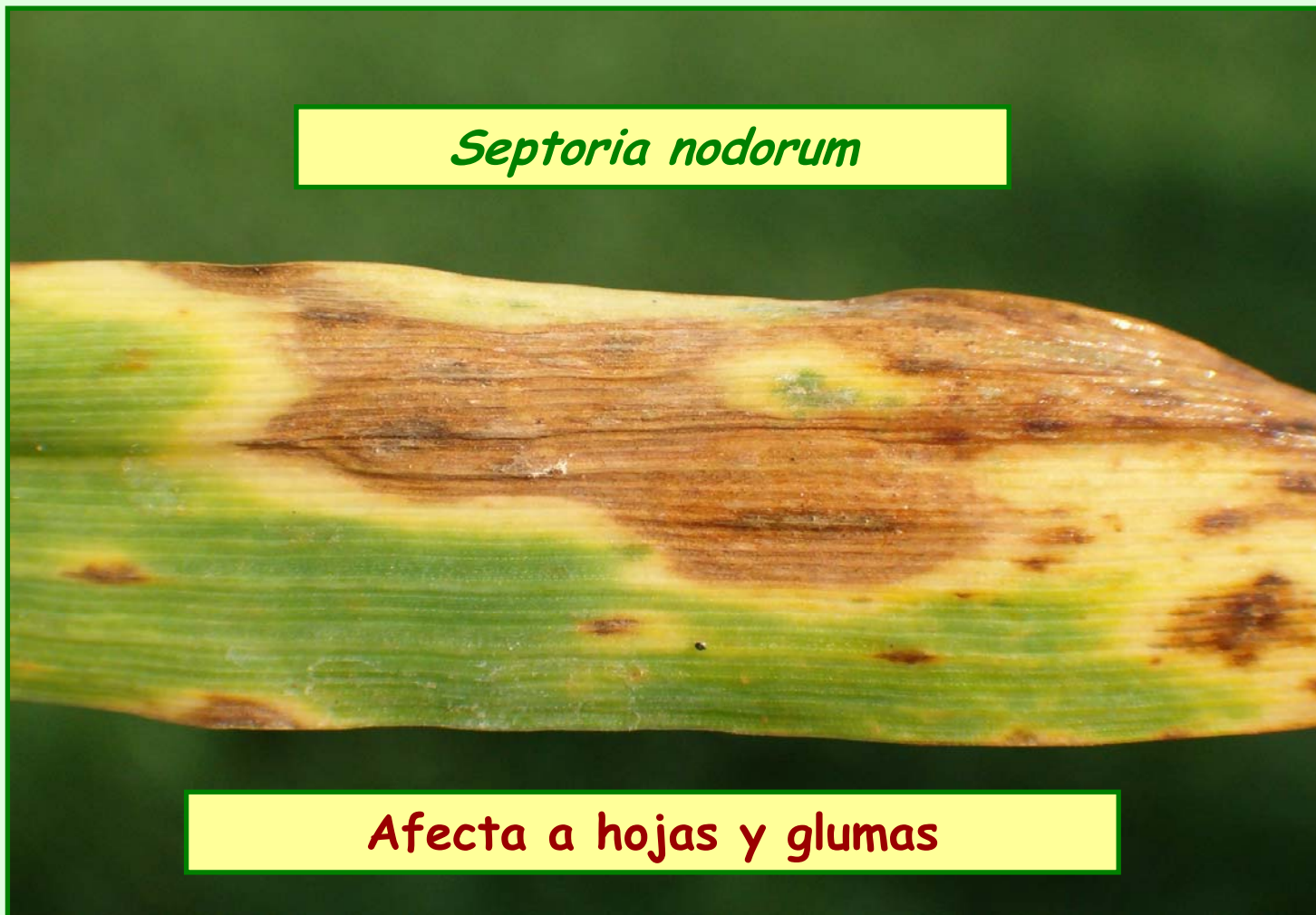
ASCOSPORAS

SINTOMATOLOGÍA



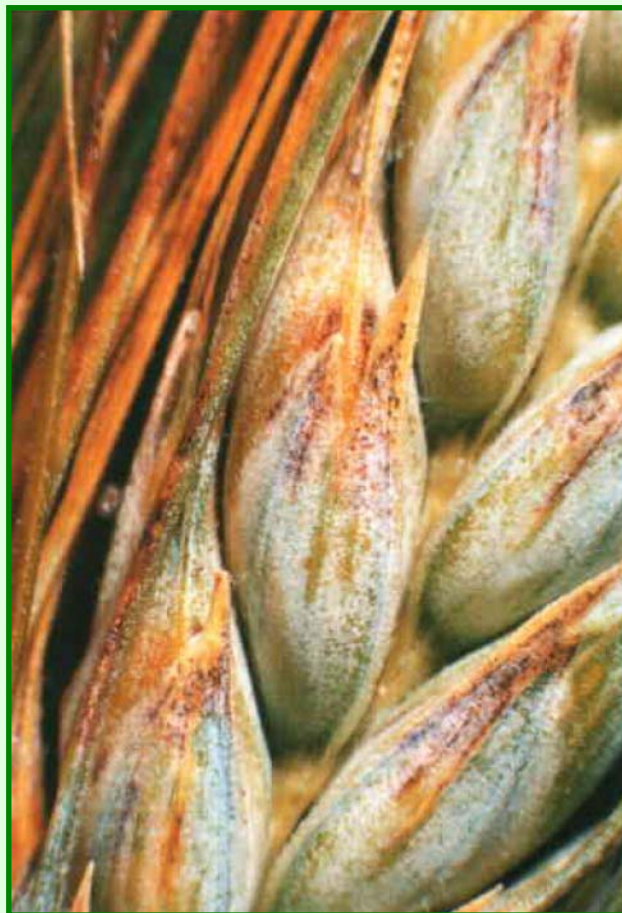
SINTOMATOLOGÍA

Septoria nodorum



Afecta a hojas y glumas

SINTOMATOLOGÍA



Septoria nodorum

Síntomas en
glumas

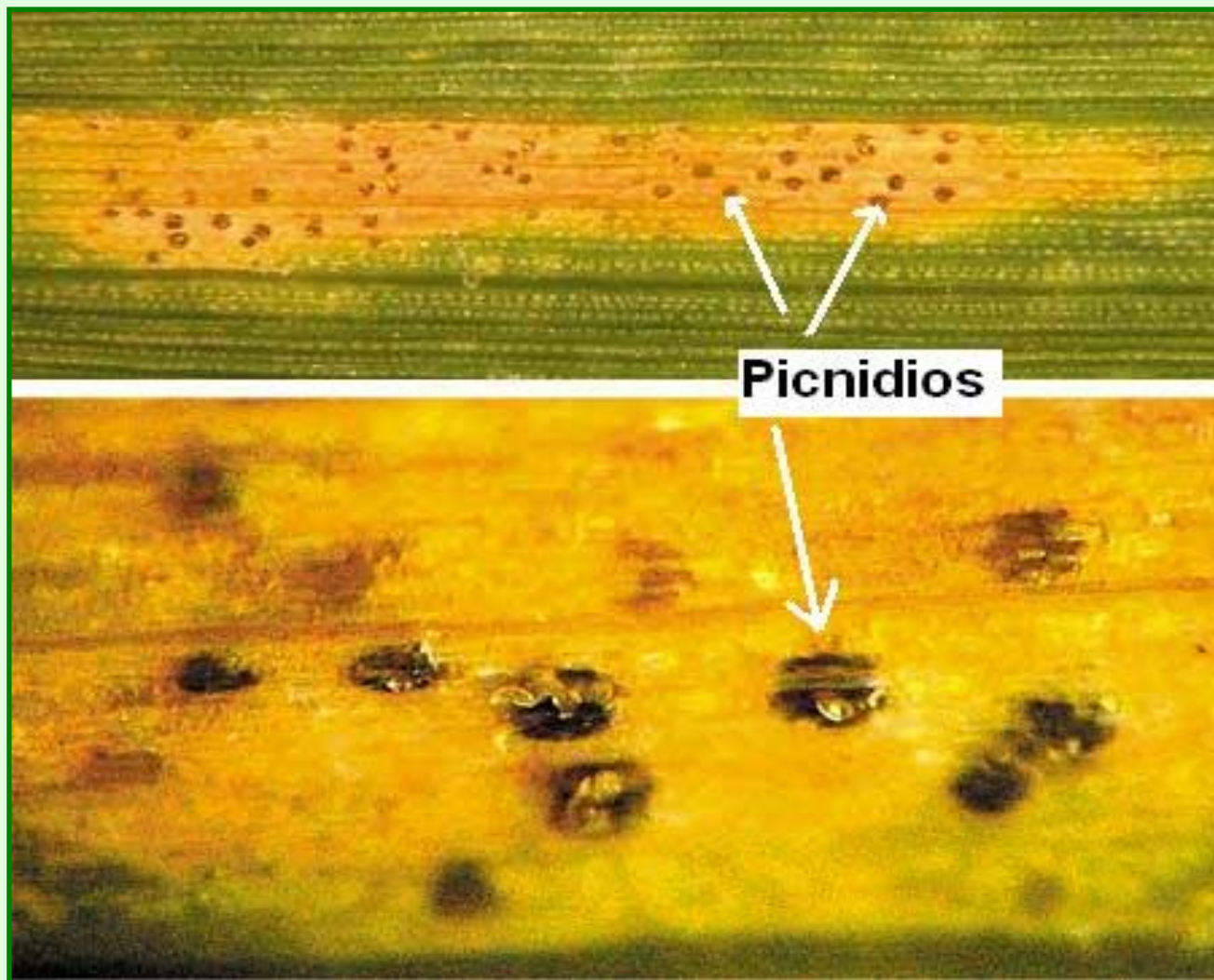
SINTOMATOLOGÍA



Septoria tritici

Afecta solo a hojas

SINTOMATOLOGÍA



SINTOMATOLOGÍA



SINTOMATOLOGÍA

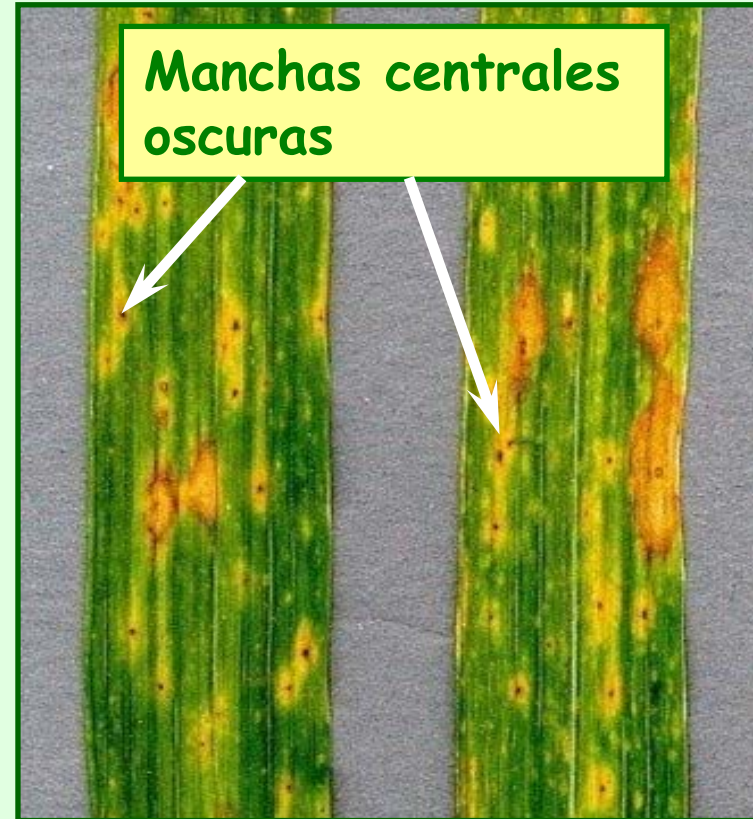
Lesiones en pedúnculo



SINTOMATOLOGÍA



Septoria nodorum



Helminthosporium spp.

PROPAGACIÓN ESPORAS

PRIMERAS INFECCIONES:

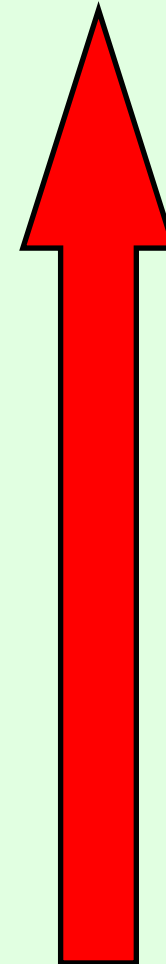
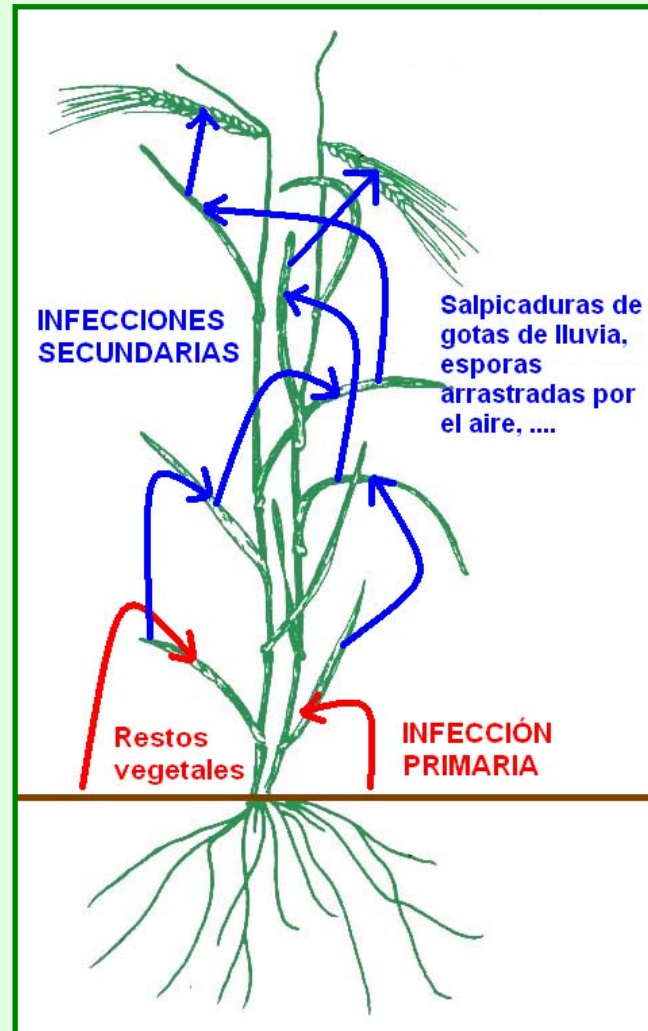
- RESTOS VEGETALES INFECTADOS.
- SEMILLAS INFECTADAS.
- AIRE.
- LLUVIA.
- MAQUINARIA AGRÍCOLA.

PROPAGACIÓN ESPORAS

INFECCIONES SECUNDARIAS:

- POR LAS SALPICADURAS DEL AGUA (LLUVIA / RIEGO).
- POR EL AIRE.
- EN EL AGUA DE RIEGO.
- MAQUINARIA AGRÍCOLA.

PROPAGACIÓN ESPORAS



MÉTODOS DE CONTROL

MÉTODOS CULTURALES:

- Evitar cultivar sobre rastrojo que hayan podido estar infectados → Rotación.
- Cultivar variedades resistentes a la enfermedad.
- Desinfección de semillas.
- Empleo de semillas certificadas.
- ¡¡CUIDADO SIEMBRA DIRECTA!!

MÉTODOS DE CONTROL

CONTROL QUÍMICO:

- Umbral de tratamiento en Producción Integrada:
- **Entre ahijado y encañado** →
>30 % de superficie de plantas con picnidios.
- **Entre encañado y espigado** →
>50% de tallos con picnidios en hoja anterior a bandera o espiga.

MÉTODOS DE CONTROL

CONTROL QUÍMICO:

Para obtener información actualizada de las materias activas autorizadas en Producción Integrada se recomienda visitar la página Web de la RAIF:

<http://www.juntadeandalucia.es/agriculturaypesca/raif/>

Y también en FACEBOOK:

[http://www.facebook.com/pages/RAIF-Red-de-Alerta-e-
Informaci%C3%B3n-Fitosanitaria-de-
Andaluc%C3%ADa/347393048621654](http://www.facebook.com/pages/RAIF-Red-de-Alerta-e-
Informaci%C3%B3n-Fitosanitaria-de-
Andaluc%C3%ADa/347393048621654)